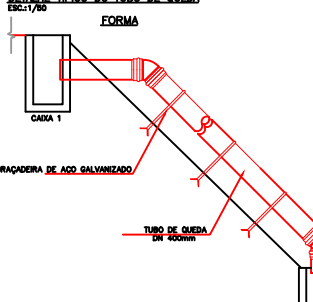
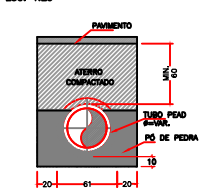


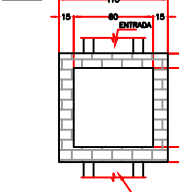
DETALHE TÍPICO DO TUBO DE QUEDA  
ESC: 1/40



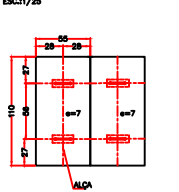
DETALHE TÍPICO DA IMPLANTAÇÃO  
DO TUBO EM PEAD  
ESC: 1/25



CAIXAS 01-03-04-05-06-07  
SEM ESCALA  
PLANTA



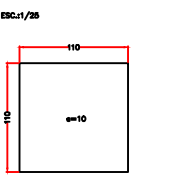
CAIXAS 01-03-04-05-06-07  
TAMPAS PARA CAIXAS  
ESC: 1/25



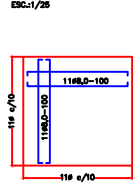
ARMADÃO  
DAS TAMPAS  
ESC: 1/25



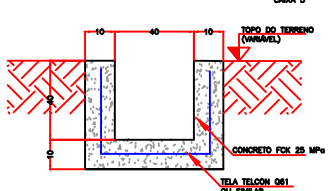
CAIXAS 01-03-04-05-06-07  
LAJE DO FUNDO DAS CAIXAS  
ESC: 1/25



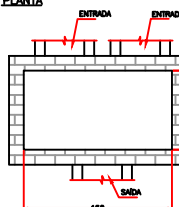
ARMADÃO DO FUNDO  
DAS CAIXAS  
ESC: 1/25



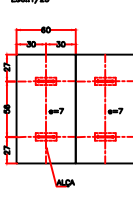
DETALHE CANALETA - 40x40  
SEM ESC.



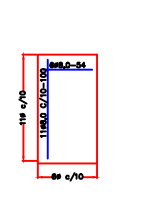
CAIXA 02  
SEM ESCALA  
PLANTA



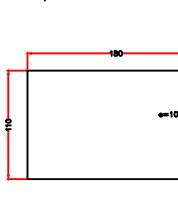
CAIXA 02  
TAMPAS PARA CAIXAS  
ESC: 1/25



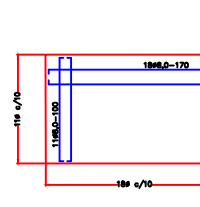
ARMADÃO DAS TAMPAS  
ESC: 1/25



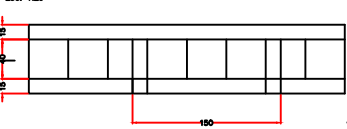
CAIXA 02  
LAJE DO FUNDO DAS CAIXAS  
ESC: 1/25



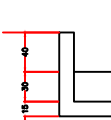
ARMADÃO DO FUNDO  
DAS CAIXAS  
ESC: 1/25



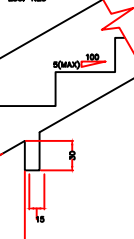
PLANTA DE FORMA  
ESC: 1/25



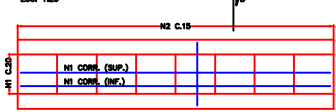
CORTE B-B  
ESC: 1/25



CORTE A-A  
ESC: 1/25



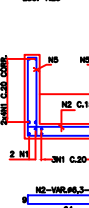
PLANTA ARMADURA  
ESC: 1/25



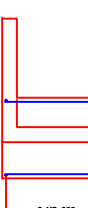
CORTE C-C  
ESC: 1/25



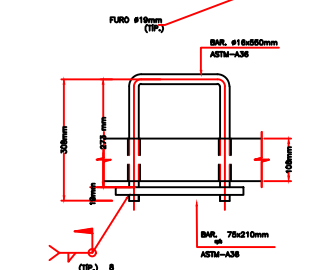
CORTE D-D  
ESC: 1/25



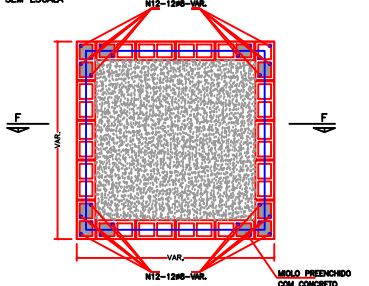
CORTE E-E  
ESC: 1/25



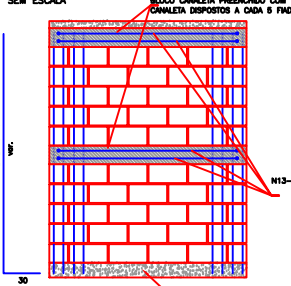
ALÇA DE ICAMENTO  
BARR. Ø16mm(A36)  
(VER DETALHE)



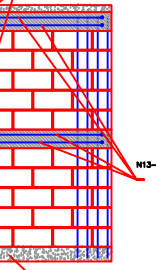
DETALHE TÍPICO DA ARMADURA DAS CAIXAS  
SEM ESCALA



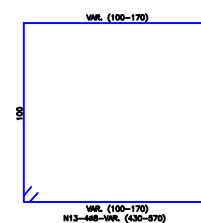
SEÇÃO F-F  
SEM ESCALA



BLOCO CANALETA PREENCHIDO COM  
CANALETA DISPOSTOS A CADA 5 PISOS



FUNDO EM CONCRETO ARMADO



# DOCUMENTOS DE REFERÊNCIA

## NOTAS GERAIS

1. DIMENSÕES E ELEVACIONES EM METROS, SALVO INDICADO EM CONTRÁRIO.
2. DEVERÁ SER REALIZADA PERIODICAMENTE A LIMPEZA DOS DISPOSITIVOS DE DRENAGEM DE FORMA A EVITAR O ACUMULO DE DETRITOS.
3. TODAS AS CAIXAS DE PASSAGEM DEVERÃO TER UM ESPAÇO ENTRE O DISPOSITIVO DE SIDA E O SEU FUNDO DE PELO MENOS 10cm.
4. AS CAIXAS DEVERÃO TER O MOLO DOS BLOCOS PREENCHIDOS COM ARMADURA, E EM CADA UM DOS SEUS VERTICES DEVERÃO SER COLOCADOS 2 FERROS COM Ø16mm.
5. AS PAREDES INTERNAS DAS CAIXAS DE PASSAGEM DEVERÃO SER REVESTIDAS COM ARMADURA DE CIMENTO E AREIA TIPO 1/2, ESPESURA 3cm. UTILIZAR ARMADURA IMPERMEABILIZANTE ACQ DA CONCREMATA OU SIMILAR.
6. EXECUTAR JUNTAS DE DILATAÇÃO NAS CANALETAS DE CONCRETO, EM INTERVALOS MÁXIMOS DE 10m, PREENCHENDO-AS COM CIMENTO ASFALTADO.
7. MATERIAIS:  
BLOCO DE CONCRETO ESTRUTURAL 18cm X 18cm X 38cm  
CONCRETO MAGRO CONSUMO MÍNIMO DE CIMENTO 150kg/m³  
AÇO CA-50.  
CONCRETO ESTRUTURAL FCK-25MPa FATOR ÁGUA CIMENTO MÁXIMO 0,45.
8. BITOLAS DAS ARMADURAS EM (mm).
9. COBERTURA DAS ARMADURAS = 3,0 cm.
10. AÇO CA-50A DOBRAGEM E EMENDA DAS BARRAS DEVERÃO ESTAR DE ACORDO COM A NBR 6155.

## LEGENDA

<p><b>Prefeitura de Macaé</b></p>	
<p>ELABORADO POR: EDUARDO L.A. MARQUES MONTENEGRA CREA Nº 011550249</p>	<p>REVISADO POR: EDUARDO L.A. MARQUES MONTENEGRA CREA Nº 011550249</p>
<p>CONTENÇÃO - ESTABILIZAÇÃO DE TALUDES MARQUES DE ABRANTES</p>	
<p>CHÁ DA JAQUEIRA- MACAÉ</p>	
<p>PROJETO EXECUTIVO DRENAGEM DETALHES CONSTRUTIVOS</p>	
<p>FECHA: 11/07/2022</p>	<p>REVISÃO: 01/01</p>